

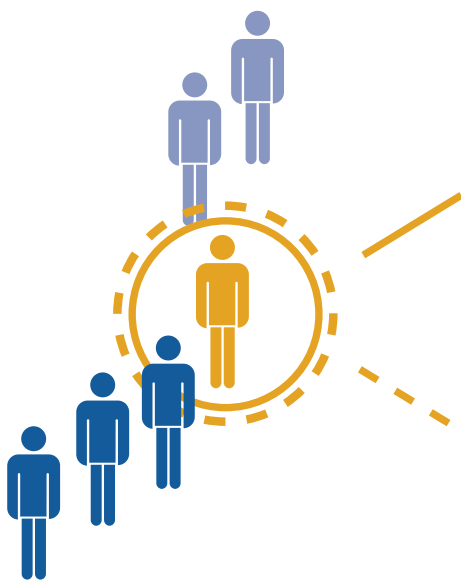
CÂMARAS TÉRMICAS

Datelka®
Engenharia e Sistemas



Sistema Automático de Detecção de Febre

Através de sensores e algoritmos de temperatura, as câmaras de detecção de febre identificam temperaturas corporais elevadas em utilizadores em movimento como passageiros, funcionários, visitantes ou clientes, com uma precisão até $\pm 0,3^{\circ}\text{C}$



+ Eficiente

1 segundo para medir a temperatura de cada pessoa

+ Seguro

Medição **sem contacto** até 9 metros de distância (com lente de 15mm)



Portátil

Câmara portátil para maior flexibilidade de utilização



Câmara

Solução Fixa para zonas de maior fluxo

Características

Detecção Automática

Medição de temperaturas apenas em pessoas para evitar falsos alarmes causados por outras fontes de calor

Alarmes Configuráveis

A detecção de uma pessoa com temperatura corporal elevada provoca um alarme imediato para alertar os operadores

Algoritmos Avançados

Alta precisão e fiabilidade através de algoritmos de medição de temperatura com margem de erros de $\pm 0,3^{\circ}\text{C}$

Solução pronta a funcionar

Com câmara e software, pode garantir de imediato uma solução funcional

Monitorização dupla

Disponibilização simultânea de imagem térmica e óptica para melhor avaliação

Integração

Possibilidade de integração com sistemas de acesso, registos médicos, entre outros



Reconhecimento da zona da face : Apesar de identificar o copo como fonte de calor suspeita, não há qualquer alarme

Especificações Técnicas

384 x 288 alta resolução no canal térmico, sensor de alta sensibilidade (35mK @ 25°C)

Medição de Temperatura: de 30°C a 45°C; precisão de $\pm 0.5^{\circ}\text{C}$ (0.3 com calibrador)

Alarme de temperatura

4MP de resolução no canal óptico

Redução ruído imagem 3D, maior detalhe